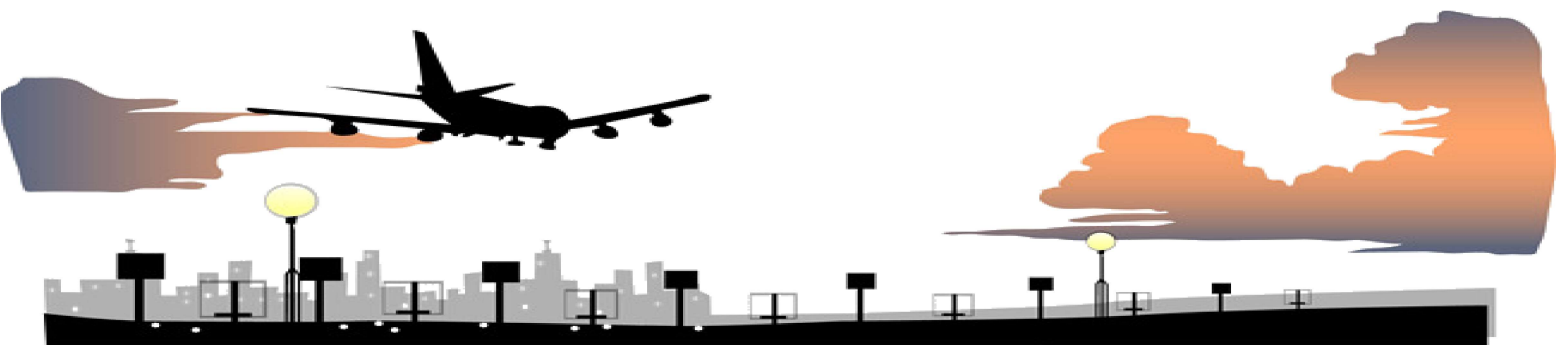


เอกสารแนบ 5

รายละเอียดระบบบำบัดน้ำเสีย ของท่าอากาศยานแม่ฟ้าหลวง เชียงราย





บริษัท ท่าอากาศยานไทย จำกัด (มหาชน)

กระทรวงคมนาคม

งานปรับปรุงระบบนำสืบ จำนวน 1 งาน

ณ ท่าอากาศยานแม่ฟ้าหลวง เชียงราย

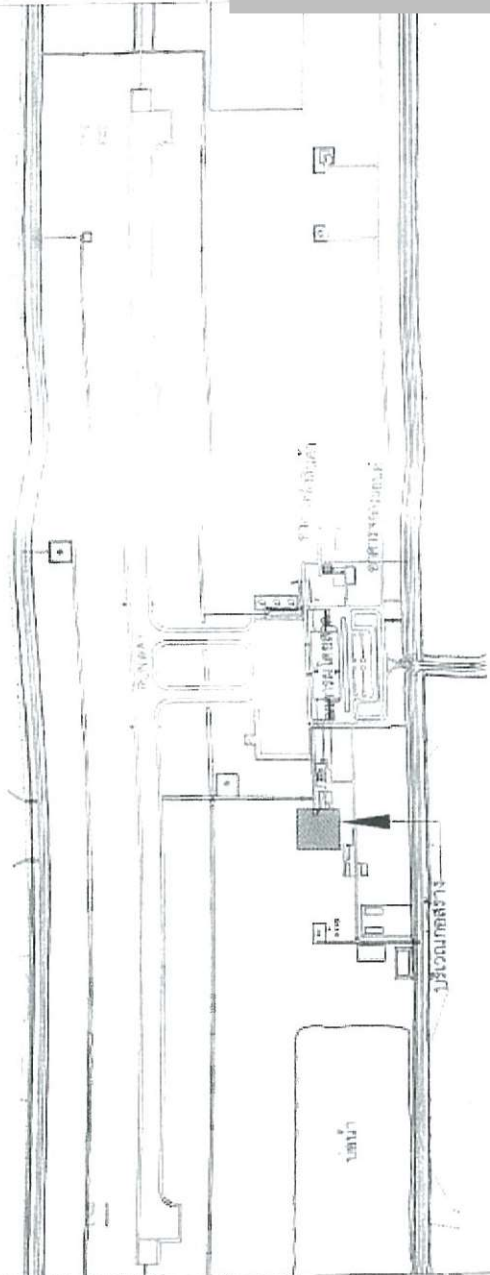
17/11/2564



Journal of Management Inquiry 18(6)

2004-2005

1000

$$\frac{\partial}{\partial t} \left(\frac{\partial \mathcal{L}}{\partial \dot{\mathbf{q}}} \right) = \frac{\partial \mathcal{L}}{\partial \mathbf{q}} \quad \text{and} \quad \frac{\partial \mathcal{L}}{\partial \mathbf{q}} = -\frac{\partial \mathcal{L}}{\partial \mathbf{q}}$$
[illegible]

๑๖๖. ปะฐมนิเทศกรรมวิธี

[illegible]





Alison Taylor

အထူးသတိပြုရန်အတွက် အောက်ဖော်ပြပါအတိုင်း သတိပြုရန်အတွက်

[illegible]

2001-11-15



0306112705



KUTIVAN & A.

ได้พบปะพูดคุยกับพี่ตี๋ตี๋นสิน

005 • Page 11

1490

2000

2000-01-01
2000-01-01

1000

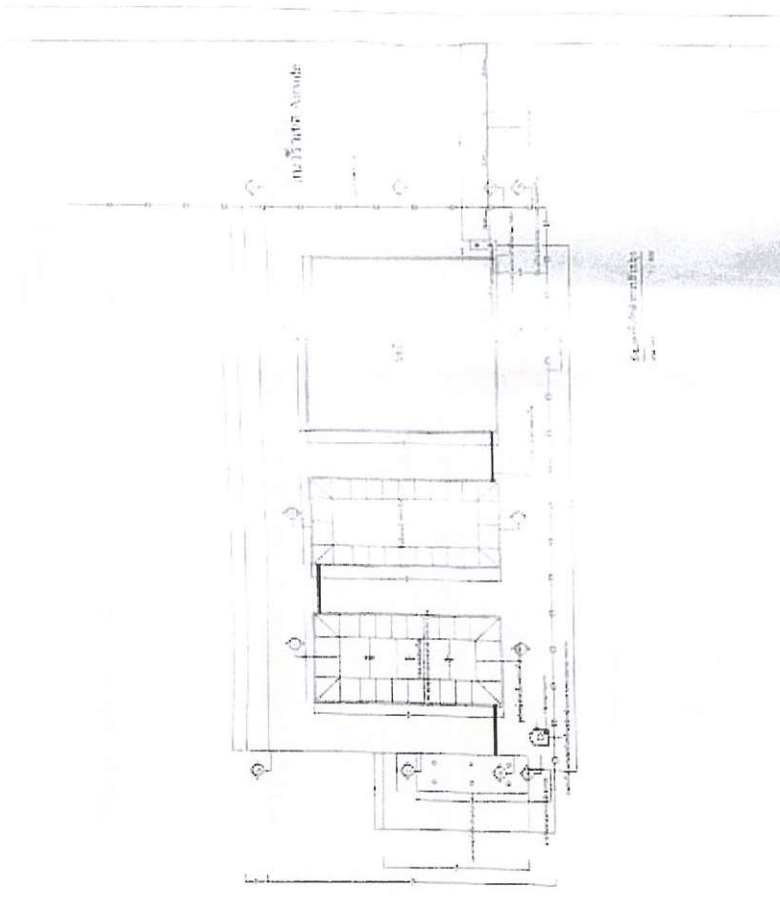


Architectural Office
1000 15th Street NW
Washington, DC 20004
Tel: 202-462-1000
Fax: 202-462-1001
www.aot.com



Project: 1000 15th Street NW
Client: 1000 15th Street NW
Date: 10/1/00

1000 15th Street NW Airside



1000 15th Street NW Airside

1000 15th Street NW Airside



Supplement to the 1994
Annual Report of the
Department of the
Transportation

Section 101(b)(2)(B)
of the Intermodal
Surface Transportation
Efficiency Act of 1991

Section 101(b)(2)(B)
of the Intermodal
Surface Transportation
Efficiency Act of 1991

Section 101(b)(2)(B)
of the Intermodal
Surface Transportation
Efficiency Act of 1991

Section 101(b)(2)(B)
of the Intermodal
Surface Transportation
Efficiency Act of 1991

Section 101(b)(2)(B)
of the Intermodal
Surface Transportation
Efficiency Act of 1991

Section 101(b)(2)(B)
of the Intermodal
Surface Transportation
Efficiency Act of 1991

Section 101(b)(2)(B)
of the Intermodal
Surface Transportation
Efficiency Act of 1991

Section 101(b)(2)(B)
of the Intermodal
Surface Transportation
Efficiency Act of 1991

Section 101(b)(2)(B)
of the Intermodal
Surface Transportation
Efficiency Act of 1991

Section 101(b)(2)(B)
of the Intermodal
Surface Transportation
Efficiency Act of 1991

Section 101(b)(2)(B)
of the Intermodal
Surface Transportation
Efficiency Act of 1991

Section 101(b)(2)(B)
of the Intermodal
Surface Transportation
Efficiency Act of 1991

Section 101(b)(2)(B)
of the Intermodal
Surface Transportation
Efficiency Act of 1991

Section 101(b)(2)(B)
of the Intermodal
Surface Transportation
Efficiency Act of 1991

Section 101(b)(2)(B)
of the Intermodal
Surface Transportation
Efficiency Act of 1991

Section 101(b)(2)(B)
of the Intermodal
Surface Transportation
Efficiency Act of 1991

Section 101(b)(2)(B)
of the Intermodal
Surface Transportation
Efficiency Act of 1991



Figure 1-1



Figure 1-2



Figure 1-3



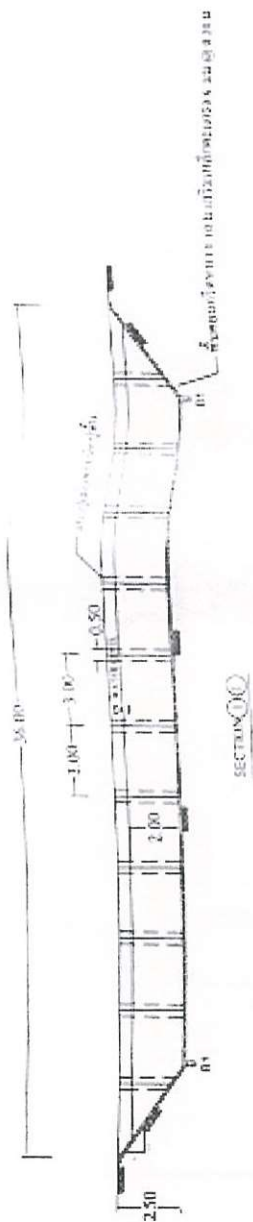
Figure 1-4



บริษัท อโศก เอ็นจิเนียริ่ง จำกัด
 333 ซอยสุขุมวิท 111
 แขวงคลองเตย เขตคลองเตย กรุงเทพฯ 10110
 โทรศัพท์ 02-255 1111
 โทรสาร 02-255 5901
 e-mail: aot@oat.co.th

หน้า 111

งานออกแบบโครงสร้างอาคาร
 ระบบโครงสร้างคอนกรีตเสริมเหล็ก



SECTION 01



SECTION 02



SECTION 03

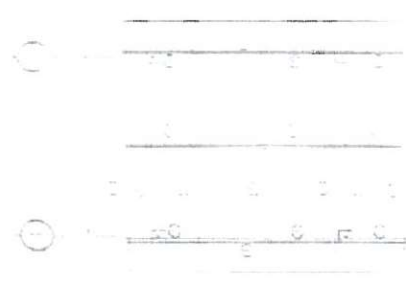
บริษัท อโศก เอ็นจิเนียริ่ง จำกัด

หน้า 111

1/200

5 AOT

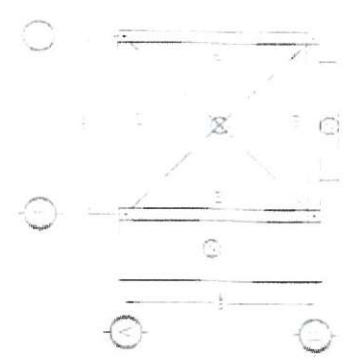
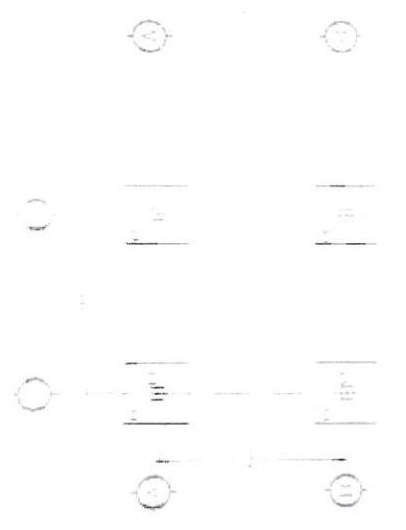
Die folgenden Aussagen sind richtig (R) oder falsch (F).
 Bezeichnen Sie die Aussagen mit R oder F.
 (10 Punkte)



- (1) $R_{\text{ges}} = R_1 + R_2 + R_3$
- (2) $R_{\text{ges}} = \frac{1}{\frac{1}{R_1} + \frac{1}{R_2} + \frac{1}{R_3}}$
- (3) $R_{\text{ges}} = R_1 \cdot R_2 \cdot R_3$
- (4) $R_{\text{ges}} = \frac{R_1 \cdot R_2 \cdot R_3}{R_1 + R_2 + R_3}$



Die folgenden Aussagen sind richtig (R) oder falsch (F).
 Bezeichnen Sie die Aussagen mit R oder F.
 (10 Punkte)

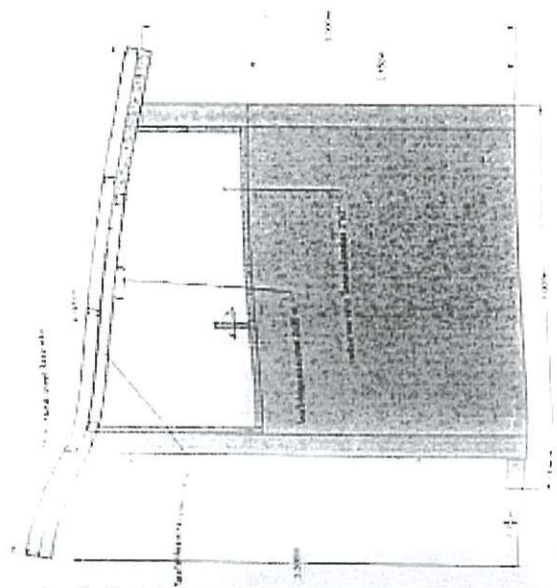




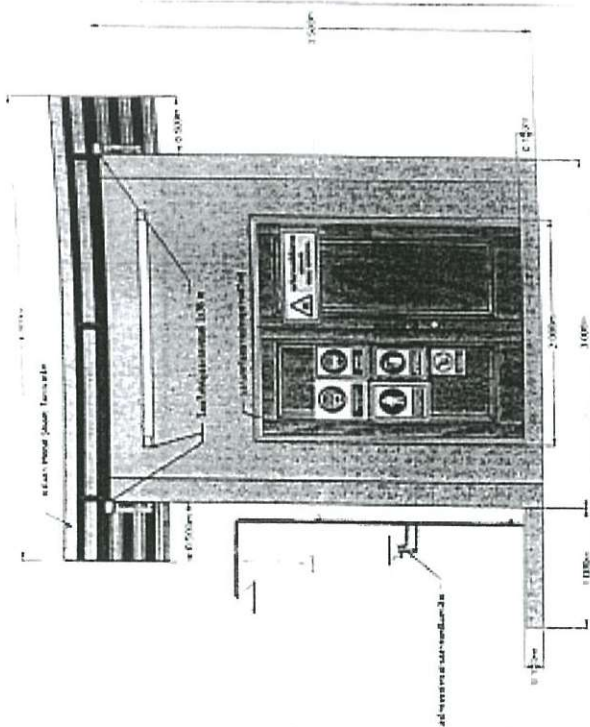
กรมส่งเสริมการค้าระหว่างประเทศ
กระทรวงพาณิชย์
เลขที่ 101/101
โทร 0-2644-4000
โทร 0-2644-4001
โทร 0-2644-4002
โทร 0-2644-4003
โทร 0-2644-4004
โทร 0-2644-4005
โทร 0-2644-4006
โทร 0-2644-4007
โทร 0-2644-4008
โทร 0-2644-4009
โทร 0-2644-4010
โทร 0-2644-4011
โทร 0-2644-4012
โทร 0-2644-4013
โทร 0-2644-4014
โทร 0-2644-4015
โทร 0-2644-4016
โทร 0-2644-4017
โทร 0-2644-4018
โทร 0-2644-4019
โทร 0-2644-4020

Unit 0012

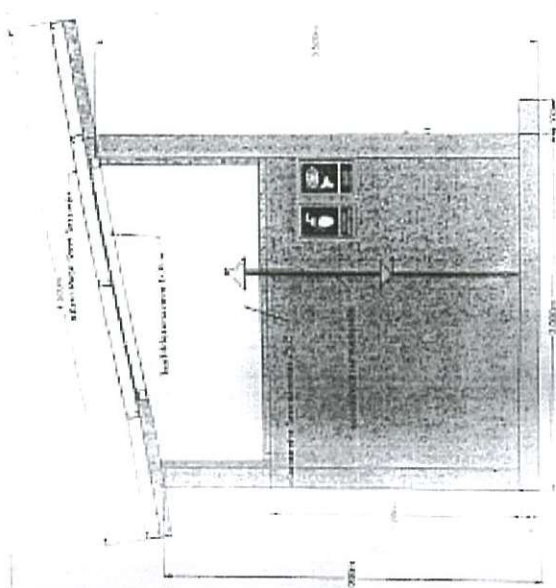
กรมส่งเสริมการค้าระหว่างประเทศ
กระทรวงพาณิชย์
เลขที่ 101/101
โทร 0-2644-4000
โทร 0-2644-4001
โทร 0-2644-4002
โทร 0-2644-4003
โทร 0-2644-4004
โทร 0-2644-4005
โทร 0-2644-4006
โทร 0-2644-4007
โทร 0-2644-4008
โทร 0-2644-4009
โทร 0-2644-4010
โทร 0-2644-4011
โทร 0-2644-4012
โทร 0-2644-4013
โทร 0-2644-4014
โทร 0-2644-4015
โทร 0-2644-4016
โทร 0-2644-4017
โทร 0-2644-4018
โทร 0-2644-4019
โทร 0-2644-4020



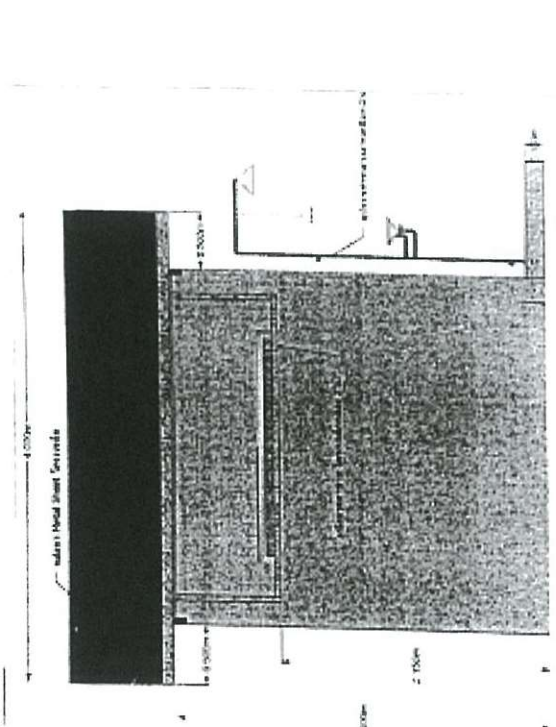
รูปที่ 1



รูปที่ 2



รูปที่ 3



รูปที่ 4

รูปที่ 5

รูปที่ 6

รูปที่ 7

รูปที่ 8

รูปที่ 9

รูปที่ 10

รูปที่ 11

รูปที่ 12

รูปที่ 13

รูปที่ 14

รูปที่ 15

รูปที่ 16

รูปที่ 17

รูปที่ 18

รูปที่ 19

รูปที่ 20

รูปที่ 21

รูปที่ 22

รูปที่ 23

รูปที่ 24

รูปที่ 25

รูปที่ 26

รูปที่ 27

รูปที่ 28

รูปที่ 29

รูปที่ 30

รูปที่ 31

รูปที่ 32

รูปที่ 33

รูปที่ 34

รูปที่ 35

รูปที่ 36

รูปที่ 37

รูปที่ 38

รูปที่ 39

รูปที่ 40

รูปที่ 41

รูปที่ 42

รูปที่ 43

รูปที่ 44

รูปที่ 45

รูปที่ 46

รูปที่ 47

รูปที่ 48

รูปที่ 49

รูปที่ 50

รูปที่ 51

รูปที่ 52

รูปที่ 53

รูปที่ 54

รูปที่ 55

รูปที่ 56

รูปที่ 57

รูปที่ 58

รูปที่ 59

รูปที่ 60

รูปที่ 61

รูปที่ 62

รูปที่ 63

รูปที่ 64

รูปที่ 65

รูปที่ 66

รูปที่ 67

รูปที่ 68

รูปที่ 69

รูปที่ 70

รูปที่ 71

รูปที่ 72

รูปที่ 73

รูปที่ 74

รูปที่ 75

รูปที่ 76

รูปที่ 77

รูปที่ 78

รูปที่ 79

รูปที่ 80

รูปที่ 81

รูปที่ 82

รูปที่ 83

รูปที่ 84

รูปที่ 85

รูปที่ 86

รูปที่ 87

รูปที่ 88

รูปที่ 89

รูปที่ 90

รูปที่ 91

รูปที่ 92

รูปที่ 93

รูปที่ 94

รูปที่ 95

รูปที่ 96

รูปที่ 97

รูปที่ 98

รูปที่ 99

รูปที่ 100



บริษัท ออทีเอ็มพี จำกัด (มหาชน)
เลขที่ 111 ถนนสีลม แขวงสีลม
เขตปทุมวัน กรุงเทพมหานคร 10210
โทรศัพท์ 27 515 1111
โทรสาร 02 515 4061
E-mail: aot@oatplm.co.th

ใบที่ 011

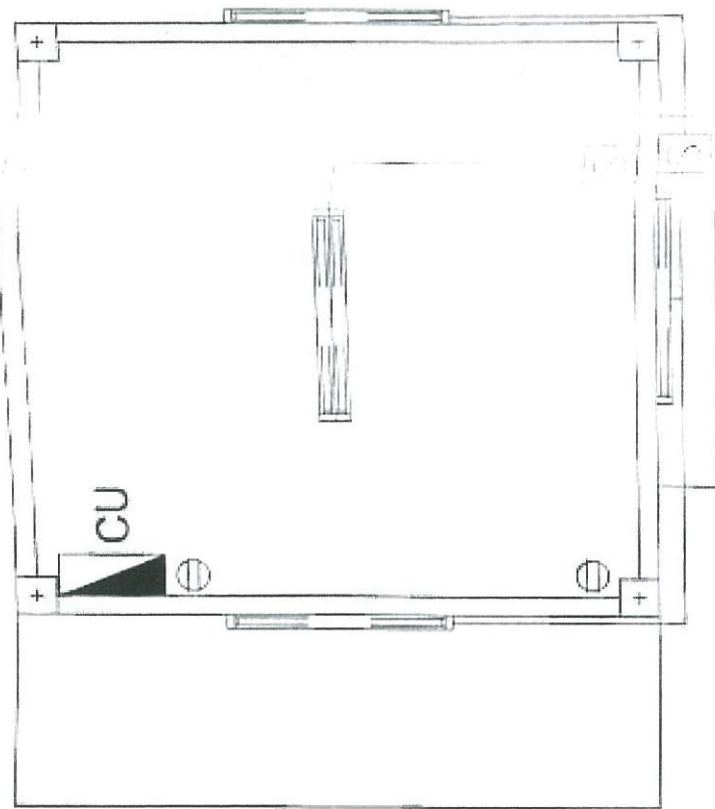
งานติดตั้งระบบปรับอากาศ
สำหรับอาคารพาณิชย์ อาคาร 1










แบบร่าง:

- แผนผังระบบปรับอากาศ
- รายการวัสดุ

วันที่ / ปี
หน้า / หน้าที่



ระบบไฟฟ้า	
	ตู้จ่ายไฟ 6 ช่อง สิตสูงจากพื้น 1 ม. เมตร
	บาร์สับคู่ 15A. 250V. มีรูเชื่อม GROUND สิตสูงจากพื้น 0.30 เมตร
	สวิตช์ทางเดียว 16A. 250V. สิตสูงจากพื้น 1.30 ม.
	โคมไฟพื้นแบบครอบอะลูมิเนียม สิตสูงจากพื้น 0.30 เมตร
	โคม 1x36 W
	โคมไฟพื้นแบบครอบอะลูมิเนียม สิตสูงจากพื้น 0.30 เมตร
	โคม 2x36 W

ผังแสดงงานระบบไฟฟ้า อาคาร 1 ชั้น 1

หน้า 1

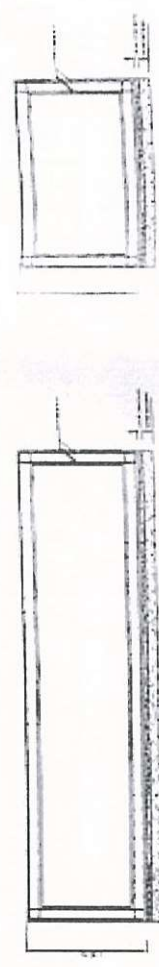
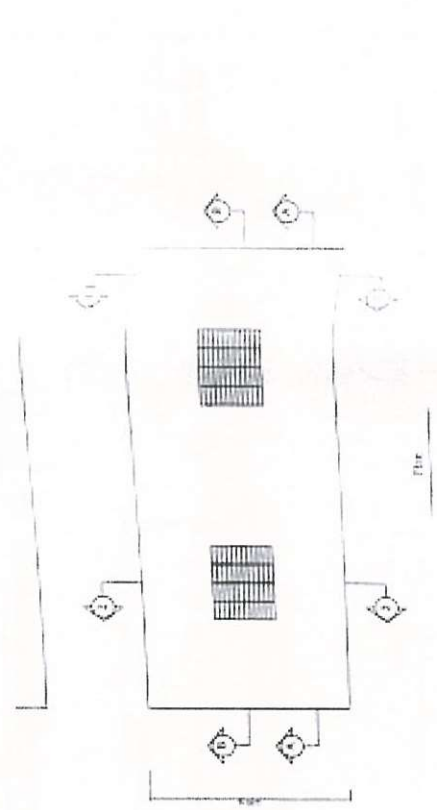
25



บริษัท ออโตมัติคัล จำกัด
เลขที่ 333 ถนนสุขุมวิท แขวงคลองเตย
เขตคลองเตย กรุงเทพมหานคร 10110
โทรศัพท์ 02-555-8888
โทรสาร 02-555-8888
เว็บไซต์ www.aot.co.th

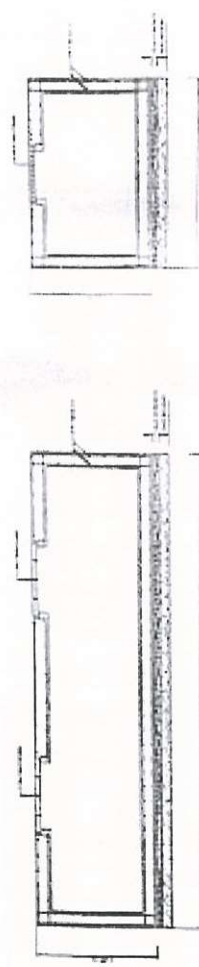
Location

งานติดตั้งระบบปรับอากาศ
ห้องประชุม อาคาร 100 ปี



SECTION (A-A)

SECTION (B-B)



SECTION (C-C)

SECTION (D-D)

รายละเอียดโครงสร้าง วัสดุ (เป็นผลงาน)

มาตรฐาน

3.0

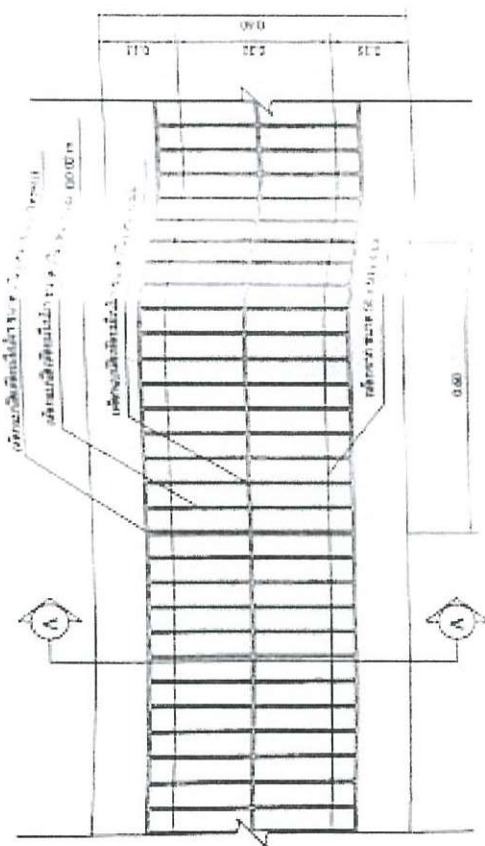
Material

วัสดุที่ใช้ในการก่อสร้าง วัสดุ
ใช้มาตรฐาน

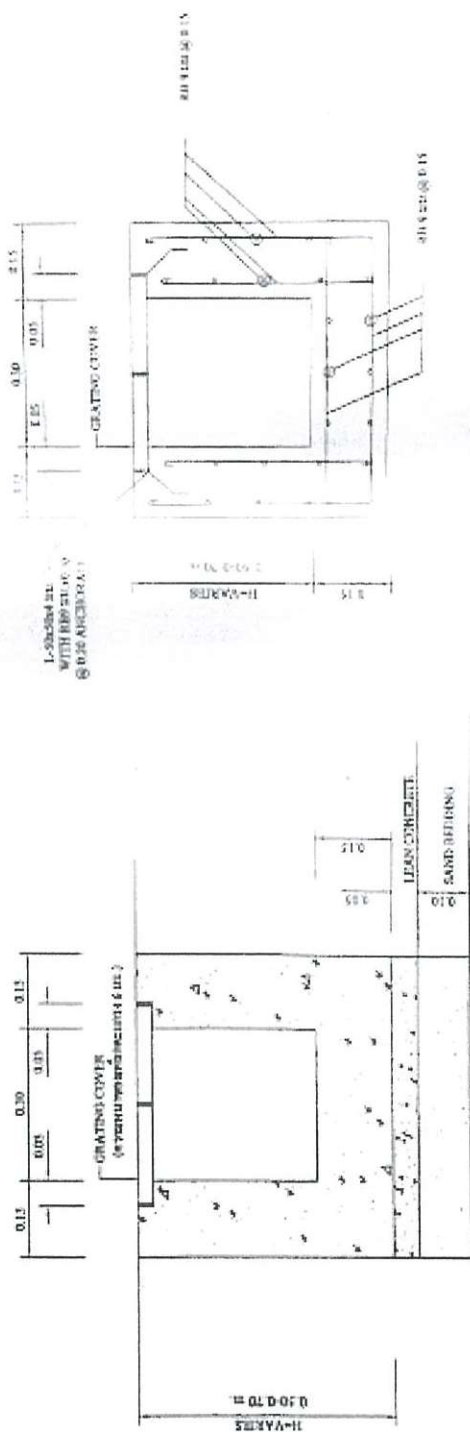
รายการ	วันที่ / ปี	หน้า
หน้า 1	หน้า 1	หน้า 1



Abstract

[illegible]

PLAN OF GRATING COVER



SECTION A (A)

วาระที่ ๑๖๖

บทเพลงและบทกวีที่แต่งขึ้นโดยนักเขียนชาวไทย

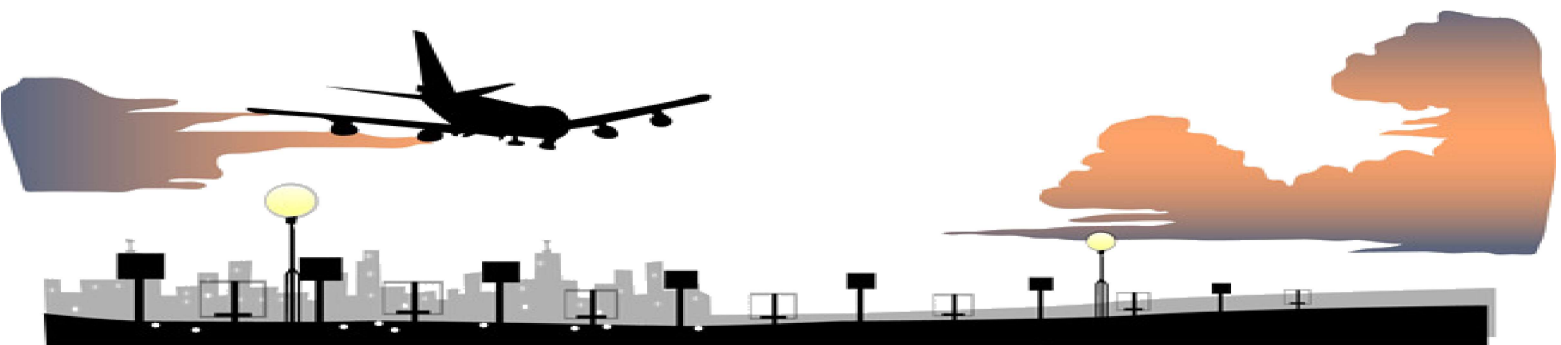
7.2.2. FLUKE

101

เอกสารแนบ 6

ประกาศ ทชร.

เรื่องนโยบายการดำเนินกิจกรรม 5 ส





บริษัท ท่าอากาศยานไทย จำกัด (มหาชน)
Reports of Thailand Public Company Limited

ประกาศ ท่าอากาศยานแม่ฟ้าหลวง เชียงราย
เรื่อง นโยบายการดำเนินงาน 5 ส

ท่าอากาศยานแม่ฟ้าหลวง เชียงราย	
รับที่	5511
วันที่	15/6/54
เวลา	13.51

ท่าอากาศยานแม่ฟ้าหลวง เชียงราย บริษัท ท่าอากาศยานไทย จำกัด (มหาชน) มีภารกิจในการให้บริการแก่ผู้โดยสาร อากาศยาน สินค้าและพัสดุภัณฑ์ ตลอดจนการอำนวยความสะดวกต่าง ๆ ที่เกี่ยวข้อง จึงจำเป็นต้องพัฒนาคุณภาพพนักงานและปฏิบัติงานไปพร้อมกัน เพื่อให้การดำเนินงานท่าอากาศยานเป็นไปอย่างมีประสิทธิภาพ เกิดความปลอดภัย สะดวก รวดเร็ว ประหยัด และพนักงานมีคุณภาพชีวิตที่ดี บังคับบัญชา ในการปฏิบัติงาน

ดังนั้น เพื่อให้การส่งเสริมและสนับสนุนการปฏิบัติงานของพนักงาน ให้มีประสิทธิภาพสูงขึ้น จึงกำหนดนโยบายกิจกรรม 5 ส ดังนี้

1. ส่งเสริมให้พนักงานมีความรู้ ความเข้าใจ และเห็นผล สำคัญของกิจกรรม 5 ส โดยให้ถือปฏิบัติเสมือนหนึ่งเป็นภาระกิจประจำวัน
2. จัดให้มีการกิจกรรม 5 ส อย่างจริงจังและต่อเนื่อง เพื่อผลักดันให้พนักงานทุกคน และหน่วยงานที่เกี่ยวข้องไปพร้อมกัน
3. พนักงานและลูกจ้างทุกระดับ ต้องใส่ใจ เหน็ดเหนื่อย ร่วมมือและ ร่วมแรง ร่วมใจ ในการดำเนินกิจกรรม 5 ส รวมทั้งมีรางวัลชมเชยและ ประชามติสำหรับการทำดี ของหน่วยงานอื่น ๆ
4. ส่งเสริมและยกย่องชมเชย ผู้ที่ประสบความสำเร็จ ในการประชาสัมพันธ์ และ สร้างผลสัมฤทธิ์ที่ดีให้กับหน่วยงาน และหน่วยงานอื่น ๆ ที่ประสบความสำเร็จ เพื่อเป็นกรณีศึกษาเรียนรู้และ สร้างผลสัมฤทธิ์ที่ดีให้กับหน่วยงาน

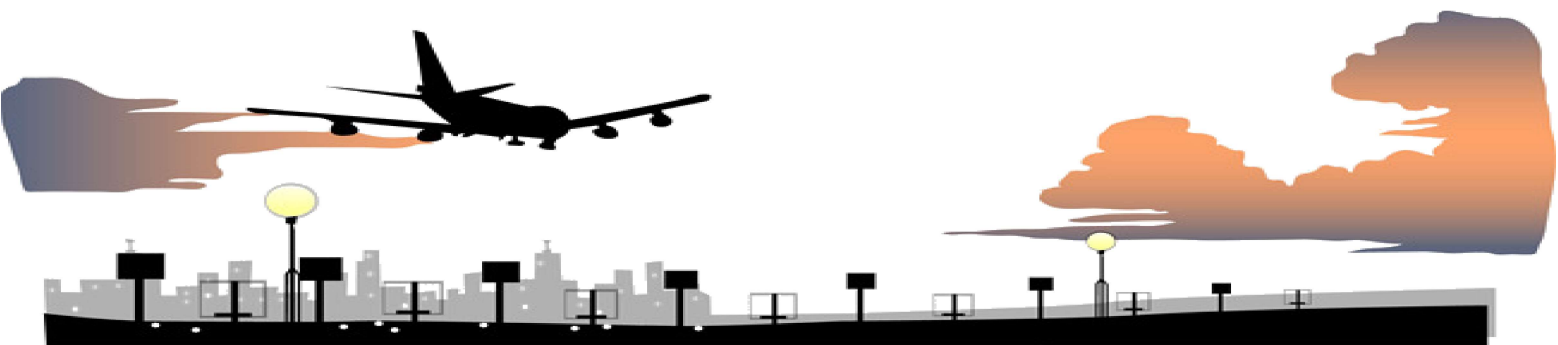
ประกาศ ณ วันที่ 15



ผู้อำนวยการท่าอากาศยานแม่ฟ้าหลวง เชียงราย

เอกสารแนบ 7

บันทึกสถิติขยะของ ท่าอากาศยานแม่ฟ้าหลวง เชียงราย





บริษัท อุตสาหกิจฯ จำกัด (มหาชน)
Reports of Thailand Public Company Limited

ส่วนงาน สหฯ พชร (โทร. 98144)

ที่ ๖๖๘/๖๕

วันที่ ๙ ส.ค.๖๕

เรื่อง ขอนำส่งข้อมูลสถิติขยะในพื้นที่จัดเก็บ ณ ทชร. ประจำเดือน ก.ค.๖๕

เรียน ผอ. (ผ่าน รร.๖๖๘)

ตามที่ สทอ.ทชร. ได้จัดทำข้อมูลสถิติ ขยะมูลฝอยทั่วไป ขยะมูลฝอยรีไซเคิล ขยะมูลฝอยอันตราย และขยะมูลฝอยติดเชื้อ ณ ทชร. เป็นประจำทุกเดือนนั้น สำหรับเดือน ก.ค.๖๕ ได้ดำเนินการเรียบร้อยแล้ว

สทอ.ทชร. ขอนำส่งข้อมูลสถิติขยะในพื้นที่จัดเก็บ ณ ทชร. ประจำเดือน ก.ค.๖๕ เพื่อเป็นข้อมูล ด้านสิ่งแวดล้อม (พล.) ต่อไป (รายละเอียดตามเอกสารแนบ)

จึงเรียนมาเพื่อพิจารณาสั่งการให้ส่วนงาน ทชร. ดำเนินการในส่วนที่เกี่ยวข้อง

- ทราบแล้ว
- สมอ.ทชร. ทราบด้วย
- สปร.ทชร. เก็บเป็นข้อมูลฯ ในด้านสิ่งแวดล้อมต่อไป
- สทอ.ทชร. เก็บเป็นข้อมูล

สถิติการคัดแยกประเภทของขยะมูลฝอย ณ ทชร.

ประจำเดือน ก.ค.๖๕

วัน/เดือน/ปี	ประเภทของขยะ				น้ำหนัก/กิโลกรัม	หมายเหตุ
	ขยะมูลฝอยทั่วไป	ขยะมูลฝอยรีไซเคิล	ขยะมูลฝอยอันตราย	ขยะมูลฝอยติดเชื้อ		
1 ก.ค.65	332	2			334	
2 ก.ค.65	323				323	
3 ก.ค.65	322	2			324	
4 ก.ค.65	329	4			333	
5 ก.ค.65	317	1			318	
6 ก.ค.65	309	2		0.50	311.50	
7 ก.ค.65	317	2			319	
8 ก.ค.65	316	2			318	
9 ก.ค.65	325	1			326	
10 ก.ค.65	331	2			333	
11 ก.ค.65	337	1			338	
12 ก.ค.65	340	1			341	
13 ก.ค.65	337	2			339	
14 ก.ค.65	344	5		0.30	349.30	
15 ก.ค.65	340	1			341	
16 ก.ค.65	334	1			335	
17 ก.ค.65	353	1			354	
18 ก.ค.65	354	2			356	
19 ก.ค.65	342	3		22.00	367	
20 ก.ค.65	356	1			357	
21 ก.ค.65	331			0.20	331.20	
22 ก.ค.65	318				318	
23 ก.ค.65	339	1			340	
24 ก.ค.65	350	1			351	
25 ก.ค.65	352	6			358	
26 ก.ค.65	374	1			375	
27 ก.ค.65	349	1			350	
28 ก.ค.65	354	2			356	
29 ก.ค.65	376	1			377	
30 ก.ค.65	370				370	
31 ก.ค.65	360				360	
รวมแต่ละหน่วย	10,531	49	0	23.00	10,603.00	
รวมทั้งสิ้น	10,603.00					



บริษัท อากาศไทย จำกัด (มหาชน)
Reports of Thailand Public Company Limited

ส่วนงาน สทอ.ทช. (โทร 98144)

ที่ 415/65

วันที่ 20 ก.ย. 65

เรื่อง ขอนำส่งข้อมูลสถิติขยะในพื้นที่จังหวัดภูเก็ต น ทช. ประจำเดือน ส.ค. 65
เรียน ผอ.ทช. (ผ่าน รชช. (ป.ร.))

ตามที่ สทอ.ทช. ได้จัดทำข้อมูลสถิติ ขยะมูลฝอยทั่วไป ขยะมูลฝอยรีไซเคิล ขยะมูลฝอยอันตราย และขยะมูลฝอยติดเชื้อ น ทช. เป็นประจำทุกเดือนนั้น สำหรับเดือน ก.ค. 65 ได้ดำเนินการเรียบร้อยแล้ว

สทอ.ทช. ขอนำส่งข้อมูลสถิติขยะในพื้นที่จังหวัดภูเก็ต น ทช. ประจำเดือน ก.ค. 65 เพื่อเป็นข้อมูล
ด้านสิ่งแวดล้อม (ผ.ล.) ต่อไป (รายละเอียดตามเอกสารแนบ)

จึงเรียนมาเพื่อพิจารณาการให้ส่วนงาน ทช. ดำเนินการในส่วนที่เกี่ยวข้อง

- ทราบแล้ว
- สมอ.ทช. ทราบด้วย
- สทอ.ทช. เก็บเป็นข้อมูล ในด้านสิ่งแวดล้อมต่อไป
- สทอ.ทช. เก็บเป็นข้อมูล

สถิติการคัดแยกประเภทของขยะมูลฝอย น ทช.

ประจำเดือน ส.ค. 65

วัน/เดือน/ปี	ประเภทของขยะ				น้ำหนัก/กิโลกรัม	หมายเหตุ
	ขยะมูลฝอยทั่วไป	ขยะมูลฝอยรีไซเคิล	ขยะมูลฝอยอันตราย	ขยะมูลฝอยติดเชื้อ		
1 ส.ค. 65	314				314	
2 ส.ค. 65	305				305	
3 ส.ค. 65	328				328	
4 ส.ค. 65	322	1			323	
5 ส.ค. 65	296	2			298	
6 ส.ค. 65	284	4			288.00	
7 ส.ค. 65	295			0.20	295	
8 ส.ค. 65	294	2			296	
9 ส.ค. 65	304	3			307	
10 ส.ค. 65	305	1			306	
11 ส.ค. 65	312				312	
12 ส.ค. 65	318	1			319	
13 ส.ค. 65	295	3		47.00	345	
14 ส.ค. 65	287	2		0.10	289.10	
15 ส.ค. 65	306				306	
16 ส.ค. 65	308	1			309	
17 ส.ค. 65	334	1			335	
18 ส.ค. 65	311	3			314	
19 ส.ค. 65	311	1			312	
20 ส.ค. 65	298	1			299	
21 ส.ค. 65	296				296.00	
22 ส.ค. 65	322			0.10	322	
23 ส.ค. 65	293				293	
24 ส.ค. 65	318	2			320	
25 ส.ค. 65	317	3			320	
26 ส.ค. 65	319	2			321	
27 ส.ค. 65	307	4			311	
28 ส.ค. 65	297	4			301	
29 ส.ค. 65	315	1			316	
30 ส.ค. 65	308			1.50	310	
31 ส.ค. 65	320				320	
รวมแต่ละหน่วย	9,539	42	0	48.90	9,629.90	
รวมทั้งสิ้น	9,629.90					



บริษัท ออทีเอ็มพี จำกัด (มหาชน)
AOT Public Company Limited

สำนักงาน สายบริหาร (โทร. 981.44)

ที่ 450/165

เรื่อง ขออนุญาตขอยืมเงินในหนี้ที่จัดเก็บ ณ ทพร. ประจำเดือน ก.ย.65

เรียน ผอ. (ผ่าน รร.65)

วันที่ 6 ต.ค.65

ตามที่ สทอ.ทพร. ได้จัดทำข้อมูลสถิติ ขยะมูลฝอยทั่วไป ขยะมูลฝอยรีไซเคิล ขยะมูลฝอยอันตราย และขยะมูลฝอยติดเชื้อ ณ ทพร. เป็นประจำทุกเดือนนั้น สำหรับเดือน ก.ย.65 ได้ดำเนินการเรียบร้อยแล้ว

สทอ.ทพร. ขอนำส่งข้อมูลสถิติขยะในพื้นที่จัดเก็บ ณ ทพร. ประจำเดือน ก.ย.65 เพื่อเป็นข้อมูล

ด้านสิ่งแวดล้อม (ส่วน) ต่อไป (รายละเอียดตามเอกสารแนบ)

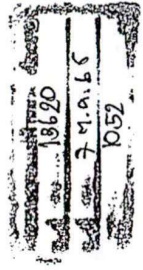
จึงเรียนมาเพื่อพิจารณาสำหรับการให้ส่วนงาน ทพร. ดำเนินการในส่วนที่เกี่ยวข้อง

[Redacted Signature]

- ทราบแล้ว
- สมอ.ทพร. ทราบด้วย
- สบร.ทพร. เก็บเป็นข้อมูล ในด้านสิ่งแวดล้อมต่อไป
- สทอ.ทพร. เก็บเป็นข้อมูล

- ทราบแล้ว
- พนง. รร.65. ทราบ (งป.ท. ทราบด้วย)

[Redacted Signature]



ส่วนงานสายบริหาร
วันที่ 19.10.65
ที่ 10.52 น.

สถิติการคัดแยกประเภทของขยะมูลฝอย ณ ทพร.
ประจำเดือน ก.ย.65

วัน/เดือน/ปี	ขยะมูลฝอยทั่วไป	ขยะมูลฝอยรีไซเคิล	ขยะมูลฝอยอันตราย	ขยะมูลฝอยติดเชื้อ	น้ำหนัก/กิโลกรัม	หมายเหตุ
1 ก.ย.65	325				325	
2 ก.ย.65	329				329	
3 ก.ย.65	288				288	
4 ก.ย.65	349	2			351	
5 ก.ย.65	289	5			294	
6 ก.ย.65	317	2		0.20	319.20	
7 ก.ย.65	299	3			302	
8 ก.ย.65	314	2			316	
9 ก.ย.65	288	2			290	
10 ก.ย.65	328	1			329	
11 ก.ย.65	322	3			325	
12 ก.ย.65	369	3			372	
13 ก.ย.65	386				386	
14 ก.ย.65	298	3		23.50	324.50	
15 ก.ย.65	329	4		0.10	333	
16 ก.ย.65	363	3			366	
17 ก.ย.65	284	1			285	
18 ก.ย.65	305	3			308	
19 ก.ย.65	338	1			339	
20 ก.ย.65	317	3			320	
21 ก.ย.65	324			0.20	324.20	
22 ก.ย.65	358				358	
23 ก.ย.65	323	2			325	
24 ก.ย.65	330				330	
25 ก.ย.65	343	4			347	
26 ก.ย.65	308	2			310	
27 ก.ย.65	351	4		0.20	355	
28 ก.ย.65	317				317	
29 ก.ย.65	332				332	
30 ก.ย.65	355				355	
					0	
รวมแต่ละหน่วย	9,838	103	0	24	9,965	
รวมทั้งสิ้น					9,965	



บริษัท ออโตมอติฟ จำกัด (มหาชน)
Report of Thailand Public Company Limited

ส่วนงาน สทอ.ทช. (โทร. 98144)

ที่ 517

วันที่ 17 พ.ย. 65

เรื่อง ขอนำส่งข้อมูลสถิติขายในพื้นที่จัดเก็บ ณ ทช. ประจำเดือน ต.ค. 65
เรียน ผอ.ทช. (ฝ่าย รวบรวม)

ตามที่ สทอ.ทช. ได้จัดทำข้อมูลสถิติ ขายมูลฝอยรีไซเคิล ขยะมูลฝอยอันตราย และขยะมูลฝอยติดเชื้อ ณ ทช. เป็นประจำทุกเดือนนั้น สำหรับเดือน ต.ค. 65 ได้ดำเนินการเรียบร้อยแล้ว

สทอ.ทช. ขอนำส่งข้อมูลสถิติขายในพื้นที่จัดเก็บ ณ ทช. ประจำเดือน ต.ค. 65 เพื่อเป็นข้อมูล ด้านสิ่งแวดล้อม (ผวส.) ต่อไป (รายละเอียดตามเอกสารแนบ)

จึงเรียนมาเพื่อพิจารณาการให้ส่วนงาน ทช. ดำเนินการในส่วนที่เกี่ยวข้อง

- ทราบแล้ว
- สมอ.ทช. ทราบด้วย
- สบร.ทช. เก็บเป็นข้อมูล ในด้านสิ่งแวดล้อมต่อไป
- สทอ.ทช. เก็บเป็นข้อมูล

สถิติการค้าประเภทของขยะมูลฝอย ณ ทช.

ประจำเดือน ต.ค. 65

วัน/เดือน/ปี	ประเภทของขยะ				น้ำหนัก/กิโลกรัม	หมายเหตุ
	ขยะมูลฝอยทั่วไป	ขยะมูลฝอยรีไซเคิล	ขยะมูลฝอยอันตราย	ขยะมูลฝอยติดเชื้อ		
1 ต.ค. 65	332				332	
2 ต.ค. 65	336				336	
3 ต.ค. 65	369				369	
4 ต.ค. 65	363	2			365	
5 ต.ค. 65	408	1		0.50	410	
6 ต.ค. 65	349	3			352.00	
7 ต.ค. 65	347	1			348	
8 ต.ค. 65	321	1			322	
9 ต.ค. 65	375	2			377	
10 ต.ค. 65	408	3		0.20	411	
11 ต.ค. 65	387	1			388	
12 ต.ค. 65	379	1			380	
13 ต.ค. 65	378	1			379	
14 ต.ค. 65	390	2			392.00	
15 ต.ค. 65	388	2			390	
16 ต.ค. 65	364				364	
17 ต.ค. 65	463	2			465	
18 ต.ค. 65	378			0.40	378	
19 ต.ค. 65	383	6			389	
20 ต.ค. 65	411				411	
21 ต.ค. 65	423	1			424.00	
22 ต.ค. 65	418				418	
23 ต.ค. 65	406				406	
24 ต.ค. 65	400				400	
25 ต.ค. 65	447	1		0.20	448	
26 ต.ค. 65	438	2			440	
27 ต.ค. 65	426	3			429	
28 ต.ค. 65	431				431	
29 ต.ค. 65	386	1			387	
30 ต.ค. 65	424				424	
31 ต.ค. 65	402				402	
รวมแต่ละหน่วย	12,195	96	0	14	12,305	
รวมทั้งสิ้น						



บริษัท ท่าอากาศยานไทย จำกัด (มหาชน)
Bureau of Thailand Public Company Limited

สำนักงาน สทอ.ทพธ. (โทร. 981144)

ที่ 575/65

วันที่ 16 ธ.ค. 65

เรื่อง ขอนำส่งข้อมูลสถิติขยะในพื้นที่จัดเก็บ ณ ทพธ. ประจำเดือน พ.ย. 65
เรียน ผอ.ร. (ผ่าน รร. (ปร.))

ตามที่ สทอ.ทพธ. ได้จัดทำข้อมูลสถิติ ขยะมูลฝอยทั่วไป ขยะมูลฝอยรีไซเคิล ขยะมูลฝอยอันตราย และขยะมูลฝอยติดเชื้อ ณ ทพธ. เป็นประจำทุกเดือนนั้น สำหรับเดือน พ.ย. 65 ได้ดำเนินการเรียบร้อยแล้ว

สทอ.ทพธ. ขอจัดส่งข้อมูลสถิติขยะไปพื้นที่จัดเก็บ ณ ทพธ. 1 ประจำเดือน พ.ย. 65 เพื่อเก็บข้อมูล

ด้านสิ่งแวดล้อม (ว.ล.) ต่อไป (รายละเอียดตามเอกสารแนบ)

จึงเรียนมาเพื่อพิจารณาเพื่อการให้ส่วนงาน ทพธ. ดำเนินการในส่วนที่เกี่ยวข้อง

- ทราบแล้ว
- สอ.ทพธ. ทราบด้วย
- สบร.ทพธ. เก็บเป็นข้อมูลฯ ในด้านสิ่งแวดล้อมต่อไป
- สทอ.ทพธ. เก็บเป็นข้อมูล

สถิติการคัดแยกประเภทของขยะมูลฝอย ณ ทพธ.
ประจำเดือน พ.ย. 65

วัน/เดือน/ปี	ประเภทของขยะ				น้ำหนัก/กิโลกรัม	หมายเหตุ
	ขยะมูลฝอยทั่วไป	ขยะมูลฝอยรีไซเคิล	ขยะมูลฝอยอันตราย	ขยะมูลฝอยติดเชื้อ		
1 พ.ย. 65	499				499	
2 พ.ย. 65	631				631	
3 พ.ย. 65	531				531	
4 พ.ย. 65	630	2		13.00	645	
5 พ.ย. 65	555	5			560	
6 พ.ย. 65	496	1			497.00	
7 พ.ย. 65	544	3			547	
8 พ.ย. 65	525	2			527	
9 พ.ย. 65	511	2			513	
10 พ.ย. 65	513	1			514	
11 พ.ย. 65	555	3			558	
12 พ.ย. 65	494	3			497	
13 พ.ย. 65	502	0			502	
14 พ.ย. 65	524	3			527	
15 พ.ย. 65	468	3			471	
16 พ.ย. 65	515	3			518	
17 พ.ย. 65	491	1			492	
18 พ.ย. 65	489	3			492	
19 พ.ย. 65	524	1			525	
20 พ.ย. 65	563	3			566	
21 พ.ย. 65	552				552	
22 พ.ย. 65	492				492	
23 พ.ย. 65	521	2			523	
24 พ.ย. 65	514				514	
25 พ.ย. 65	510	4			514	
26 พ.ย. 65	514	2			516	
27 พ.ย. 65	507	4			511	
28 พ.ย. 65	504				504	
29 พ.ย. 65	685				685	
30 พ.ย. 65	683				683	
รวมแต่ละหน่วย	16,102	120	0	13	16,235	
รวมทั้งสิ้น					16,235	

สถิติการค้าแยกประเภทของขยะมูลฝอย ณ ทขร. ประจำเดือน ธ.ค.65						
วัน/เดือน/ปี	ประเภทของขยะ				น้ำหนัก/กิโลกรัม	หมายเหตุ
	ขยะมูลฝอยทั่วไป	ขยะมูลฝอยรีไซเคิล	ขยะมูลฝอยอันตราย	ขยะมูลฝอยติดเชื้อ		
1 ธ.ค.65	522			9	531	
2 ธ.ค.65	493				493	
3 ธ.ค.65	557				557	
4 ธ.ค.65	581	3			584	
5 ธ.ค.65	569	2			571	
6 ธ.ค.65	529	4			533.00	
7 ธ.ค.65	535	3			538	
8 ธ.ค.65	566	1			567	
9 ธ.ค.65	563	2			565	
10 ธ.ค.65	576	3		0.20	579	
11 ธ.ค.65	575	2			577	
12 ธ.ค.65	529	1			530	
13 ธ.ค.65	537				537	
14 ธ.ค.65	539	3			542	
15 ธ.ค.65	534	2			536	
16 ธ.ค.65	569				569	
17 ธ.ค.65	617	3			620	
18 ธ.ค.65	532			0.40	532	
19 ธ.ค.65	536	9			545	
20 ธ.ค.65	562				562	
21 ธ.ค.65	568				568	
22 ธ.ค.65	554				554	
23 ธ.ค.65	538				538	
24 ธ.ค.65	551				551	
25 ธ.ค.65	589	1		0.20	590	
26 ธ.ค.65	577	1			578	
27 ธ.ค.65	559	4			563	
28 ธ.ค.65	571				571	
29 ธ.ค.65	540				540	
30 ธ.ค.65	578				578	
31 ธ.ค.65	542	90			632	
รวมแต่ละหน่วย	17,278	134	0	10	17,422	
รวมทั้งสิ้น	17,422					

หมายเหตุ

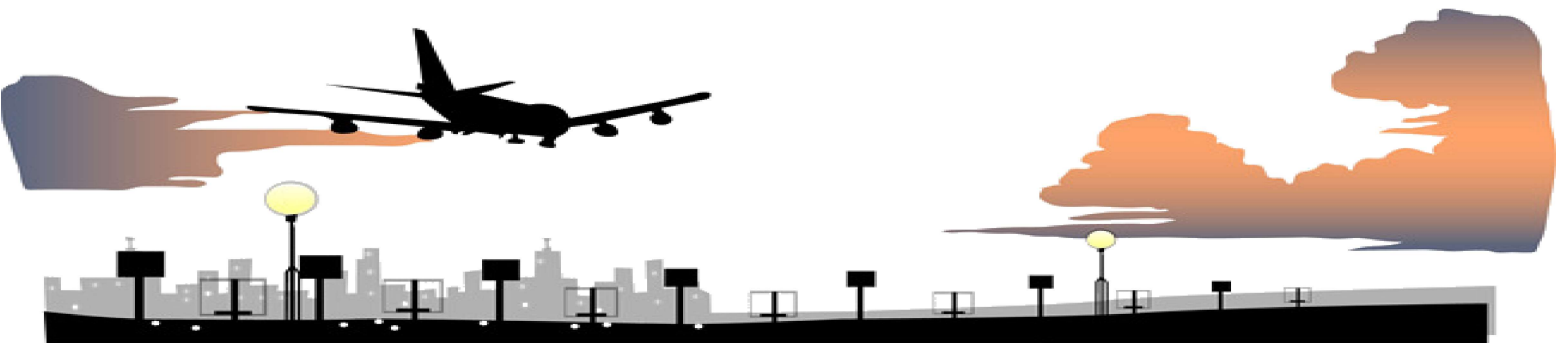
ขยะมูลฝอยทั่วไป สบร. 90 กก.

ขยะมูลฝอยรีไซเคิล สบร. 90 กก.

เอกสารแนบ 8

ประกาศกระทรวงคมนาคม

เรื่อง กำหนดเขตบริเวณใกล้เคียงสนามบินเชียงราย ในท้องที่
อำเภอเมืองเชียงราย และอำเภอเวียงชัย จังหวัดเชียงราย
เป็นเขตปลอดภัยในการเดินอากาศ พ.ศ. 2535



ประกาศกระทรวงคมนาคม

เรื่อง กำหนดเขตบริเวณใกล้เคียงสนามบินเชียงราย
 ในท้องที่อำเภอเมืองเชียงราย และอำเภอเวียงชัย จังหวัดเชียงราย
 เป็นเขตปลอดภัยในการเดินอากาศ พ.ศ. ๒๕๓๕

อาศัยอำนาจตามความในมาตรา ๕๔ แห่งพระราชบัญญัติการเดินอากาศ
 พ.ศ. ๒๔๘๑ รัฐมนตรีว่าการกระทรวงคมนาคมออกประกาศไว้ ดังต่อไปนี้

ข้อ ๑ ให้ยกเลิก

(๑) ประกาศกระทรวงคมนาคม เรื่อง กำหนดเขตบริเวณใกล้
 เคียงสนามบินเชียงราย เป็นเขตปลอดภัยในการเดินอากาศ พ.ศ. ๒๕๓๕ ประกาศ
 ณ วันที่ ๓ มกราคม ๒๕๓๕

(๒) ประกาศกระทรวงคมนาคม เรื่อง กำหนดเขตบริเวณใกล้
 เคียงสนามบินบ้านดู่ เป็นเขตปลอดภัยในการเดินอากาศ พ.ศ. ๒๕๓๕ ประกาศ
 ณ วันที่ ๑๓ มีนาคม ๒๕๓๕

ข้อ ๒ ให้เขตบริเวณใกล้เคียงสนามบินเชียงราย ในท้องที่ตำบล
 แม่ข้าวต้ม ตำบลนางแล ตำบลบ้านดู่ ตำบลริมกก ตำบลรอบเวียง ตำบลเวียง
 ตำบลสันทราย ตำบลท่าสาย ตำบลป่าอ้อดอนชัย ตำบลบัวสลี อำเภอเมือง
 เชียงราย และตำบลดงมหาวัน ตำบลเวียงเหนือ ตำบลเมืองชุม ตำบลเวียงชัย
 อำเภอเวียงชัย จังหวัดเชียงราย ภายในแนวเขตตามแผนที่ท้ายประกาศนี้
 เป็นเขตปลอดภัยในการเดินอากาศ

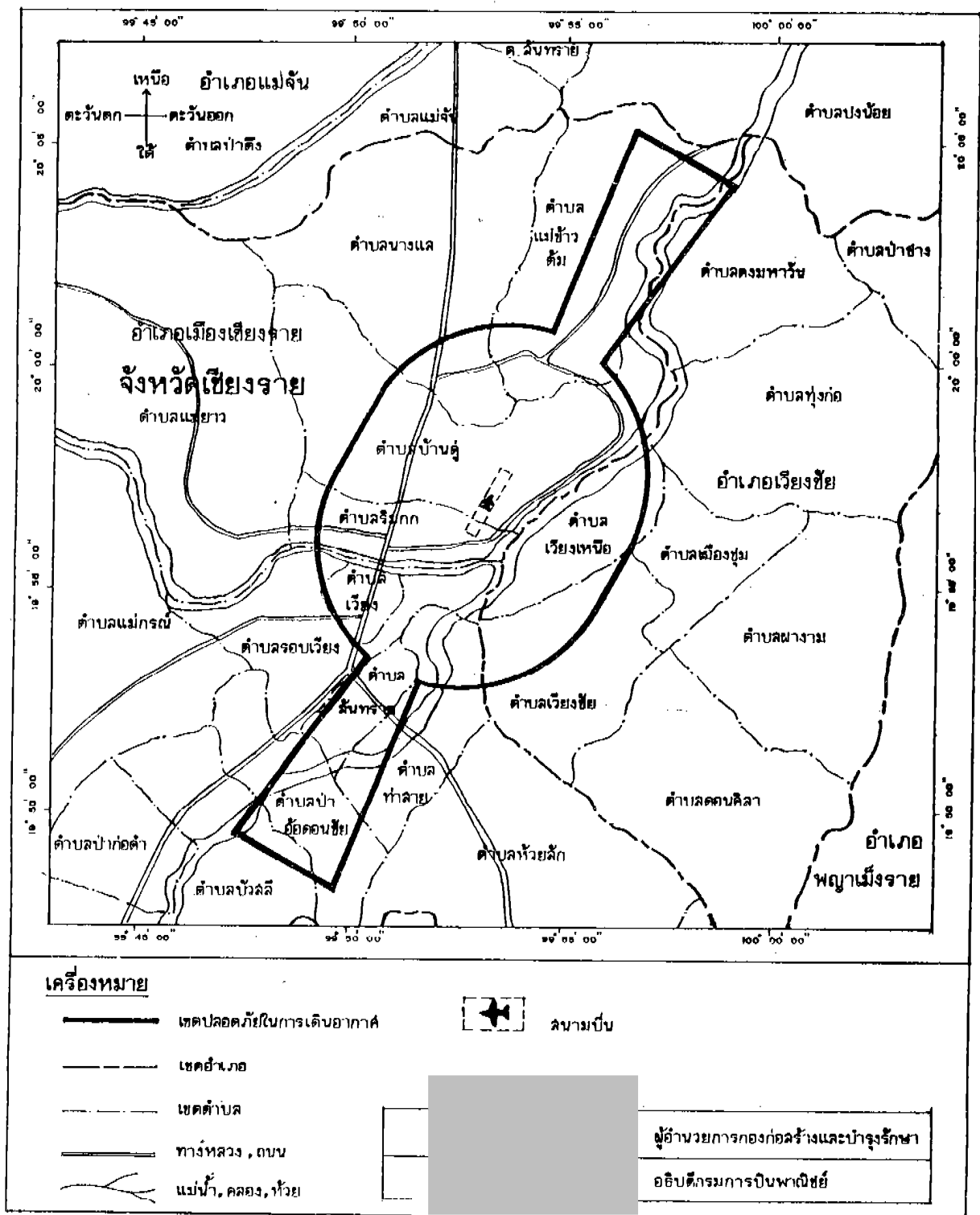
ประกาศนี้ ให้ใช้บังคับตั้งแต่วันถัดจากวันประกาศในราชกิจจานุเบกษา
เป็นต้นไป

ประกาศ ณ วันที่ ๒๑ สิงหาคม ๒๕๓๕

นุกูล ประจวบเหมาะ

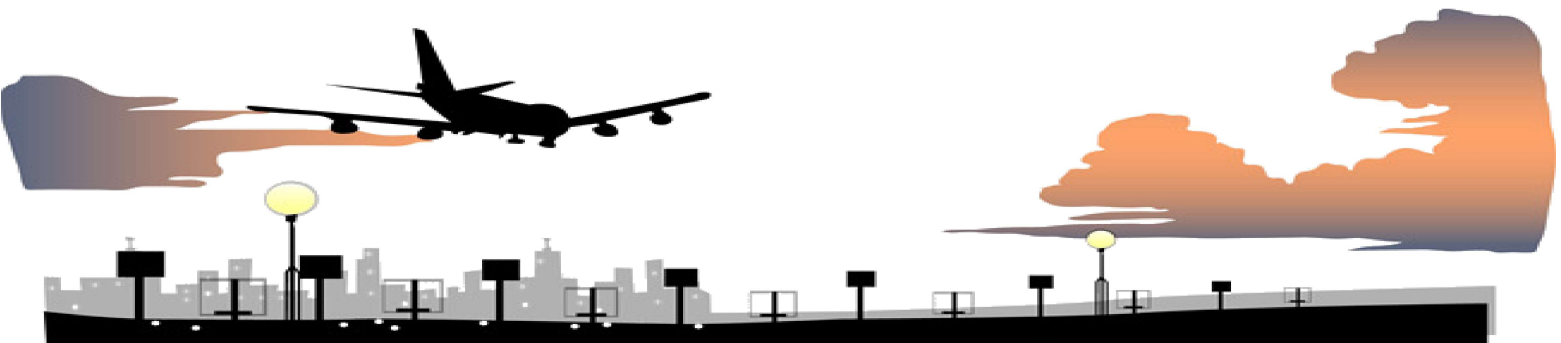
รัฐมนตรีว่าการกระทรวงคมนาคม

เมตร ๑,๐๐๐ ๐ ๑ ๒ ๓ กิโลเมตร



เอกสารแนบ 9

หนังสือประสานงานกับโยธาธิการและผังเมือง
จังหวัดเชียงราย และเจ้าพนักงานที่ดินจังหวัดเชียงราย



ส่วนงาน สบร.ทสร. (โทร.5197)

ที่ ๘๖๖

/60

วันที่ ๕๖ ก.ค.60

เรื่อง ข้อมูลแผนที่เขตความปลอดภัยในการเดินอากาศ และแผนที่แสดงบริเวณพื้นที่ได้รับผลกระทบด้านเสียงจากการดำเนินกิจการ ทสร.

เรียน ผสร.

1. ตามที่สำนักงานคณะกรรมการสิ่งแวดล้อมแห่งชาติ (ในขณะนั้น) มีมติเห็นชอบรายงานการวิเคราะห์ผลกระทบสิ่งแวดล้อมโครงการก่อสร้างท่าอากาศยานเชียงรายแห่งใหม่ ในปี พ.ศ.2532 เมื่อวันที่ 6 กันยายน 2532 ซึ่ง ทอท.ในฐานะหน่วยงานกำกับดูแล ทสร.ต้องปฏิบัติตามมาตรการป้องกันและแก้ไขผลกระทบสิ่งแวดล้อม ตลอดจนมาตรการติดตามตรวจสอบคุณภาพสิ่งแวดล้อม ตามที่ระบุไว้ในรายงานฯ อย่างเคร่งครัด (เอกสารแนบ 1)
 2. มาตรการป้องกันและแก้ไขผลกระทบสิ่งแวดล้อม เรื่องการใช้ประโยชน์ที่ดิน ได้กำหนดให้ประสานงานกับสำนักงานโยธาธิการจังหวัดและสำนักงานที่ดินจังหวัดในการกำหนดขอบเขตการใช้ประโยชน์ที่ดินรอบสนามบิน เพื่อป้องกันสิ่งปลูกสร้างใกล้เคียงพื้นที่และการขยายตัวของชุมชน
 3. เพื่อให้การดำเนินการของ ทสร.ครบถ้วนตามมาตรการป้องกันและแก้ไขผลกระทบสิ่งแวดล้อม ทสร. เห็นควรมีหนังสือไปยังสำนักงานโยธาธิการและผังเมืองจังหวัดเชียงรายและสำนักงานที่ดินจังหวัดเชียงราย เพื่อแจ้งให้ประชาชนได้รับทราบข้อจำกัดของการใช้พื้นที่ในเขตความปลอดภัยในการเดินอากาศ (เอกสารแนบ 2) และทราบแนวเขตพื้นที่ได้รับผลกระทบด้านเสียงจากโครงการ (เอกสารแนบ 3)
- จึงเรียนมาเพื่อพิจารณาลงชื่อในหนังสือถึงสำนักงานโยธาธิการและผังเมืองจังหวัดเชียงราย และสำนักงานที่ดินจังหวัดเชียงราย ให้ต่อไปได้

- ทราบและลงชื่อให้แล้ว
- ส่วนงาน ทสร. ทราบด้วย

ลำนาคู่ฉบับ

ที่ ทชร.ทอท. 1009 /2560

26 กรกฎาคม 2560

เรื่อง ข้อมูลแผนที่เขตความปลอดภัยในการเดินอากาศ และแผนที่แสดงบริเวณพื้นที่ที่ได้รับผลกระทบด้านเสียงจากการดำเนินกิจการท่าอากาศยานแม่ฟ้าหลวง เชียงราย

เรียน รายชื่อ (ตามแนบ)

- สิ่งที่ส่งมาด้วย 1. ตารางสรุปผลกระทบสิ่งแวดล้อม มาตรการป้องกันและแก้ไขผลกระทบสิ่งแวดล้อม และมาตรการติดตามตรวจสอบคุณภาพสิ่งแวดล้อม
2. ประกาศกระทรวงคมนาคม เรื่อง กำหนดเขตบริเวณใกล้เคียงสนามบินเชียงราย ในท้องที่อำเภอเมืองเชียงราย และอำเภอเวียงชัย จังหวัดเชียงราย เป็นเขตปลอดภัยในการเดินอากาศ พ.ศ.2535 ลงวันที่ 15 กันยายน 2535
3. แผนที่แสดงบริเวณพื้นที่ที่ได้รับผลกระทบด้านเสียงจากการดำเนินกิจการท่าอากาศยานแม่ฟ้าหลวง เชียงราย กรณีสถานการณ์การบินจริงในปี 2554-2555

ตามที่สำนักงานคณะกรรมการสิ่งแวดล้อมแห่งชาติ (ในขณะนั้น) มีมติเห็นชอบรายงานการวิเคราะห์ผลกระทบสิ่งแวดล้อมโครงการก่อสร้างท่าอากาศยานเชียงรายแห่งใหม่ ในปี พ.ศ.2532 เมื่อวันที่ 6 กันยายน 2532 และ บริษัท ท่าอากาศยานไทย จำกัด (มหาชน) (ทอท.) ในฐานะหน่วยงานผู้รับผิดชอบท่าอากาศยานแม่ฟ้าหลวง เชียงราย (ทชร.ทอท.) ซึ่งจะต้องปฏิบัติตามมาตรการป้องกันและแก้ไขผลกระทบสิ่งแวดล้อม ตลอดจนมาตรการติดตามตรวจสอบคุณภาพสิ่งแวดล้อม ตามที่ระบุไว้ในรายงานการวิเคราะห์ผลกระทบสิ่งแวดล้อมฯ รวมทั้งมติของคณะกรรมการผู้ชำนาญการและคณะกรรมการสิ่งแวดล้อมแห่งชาติ อย่างเคร่งครัด (สิ่งที่ส่งมาด้วย 1) โดยมาตรการป้องกันและแก้ไขผลกระทบสิ่งแวดล้อมได้กำหนดให้ประสานงานกับสำนักงานโยธาธิการจังหวัดและที่ดินจังหวัดในการกำหนดขอบเขตการใช้ประโยชน์ที่ดินรอบสนามบิน เพื่อป้องกันสิ่งปลูกสร้างใกล้เคียงพื้นที่และการขยายตัวของชุมชน นั้น

เนื่องจาก ทชร.ทอท. ไม่มีการขยายความยาวทางวิ่ง (Runway) อันจะส่งผลให้พื้นที่เขตความปลอดภัยในการเดินอากาศมีการเปลี่ยนแปลงไปจากประกาศกระทรวงคมนาคม เรื่อง กำหนดเขตบริเวณใกล้เคียงสนามบินเชียงราย ในท้องที่อำเภอเมืองเชียงราย และอำเภอเวียงชัย จังหวัดเชียงราย เป็นเขตปลอดภัยในการเดินอากาศ พ.ศ.2535 ลงวันที่ 15 กันยายน 2535 ดังนั้น ทชร.ทอท. จึงไม่ได้มีการประสานกับสำนักงานการบินพลเรือนแห่งประเทศไทย (กรมการบินพลเรือนเดิม) เพื่อจัดทำเขตปลอดภัยในการเดินอากาศฉบับใหม่

ทั้งนี้...

ทั้งนี้ ทชร.ทอท.ได้เตรียมประกาศกระทรวงคมนาคม เรื่อง กำหนดเขตบริเวณใกล้เคียงสนามบิน เชียงราย ในท้องที่อำเภอเมืองเชียงราย และอำเภอเวียงชัย จังหวัดเชียงราย เป็นเขตปลอดภัยในการเดินอากาศ พ.ศ.2535 ลงวันที่ 15 กันยายน 2535 (สิ่งที่ส่งมาด้วย 2) และแผนที่แสดงบริเวณพื้นที่ได้รับผลกระทบด้านเสียง จากการดำเนินการ ทชร.กรณีสถานการณ์การบินจริงในปี 2554-2555 (สิ่งที่ส่งมาด้วย 3) เพื่อให้หน่วยงาน ที่เกี่ยวข้องดำเนินการตามมาตรการป้องกันและแก้ไขผลกระทบสิ่งแวดล้อม ที่กำหนดไว้ในรายงานการวิเคราะห์ ผลกระทบสิ่งแวดล้อมฯ ต่อไป

จึงเรียนมาเพื่อกรุณาพิจารณาดำเนินการให้ต่อไปด้วย



ผู้อำนวยการท่าอากาศยานแม่ฟ้าหลวง เชียงราย

ท่าอากาศยานแม่ฟ้าหลวง เชียงราย



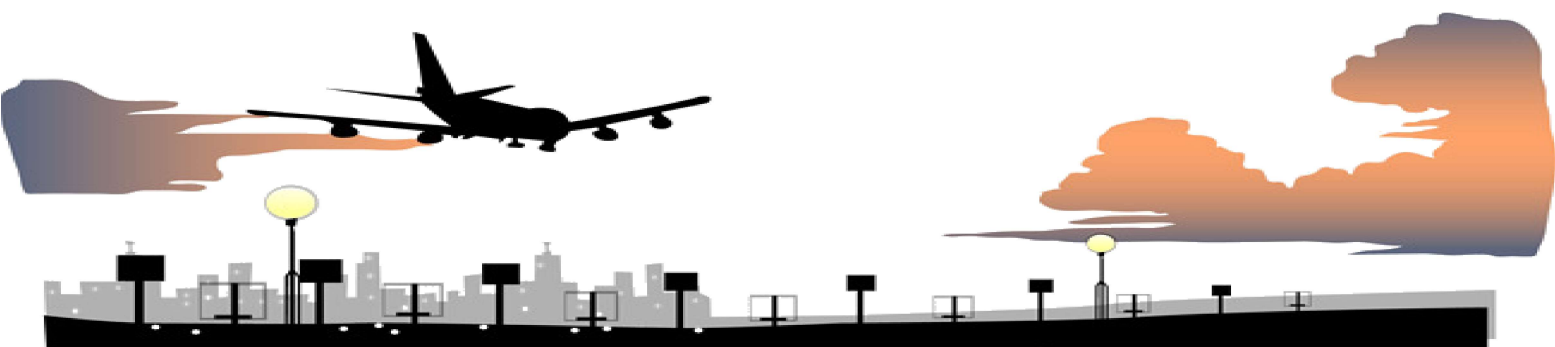
.....ว่าง.....
.....พิมพ์.....
.....กรวด.....

รายชื่อตามแนบ

1. โยธาธิการและผังเมืองจังหวัดเชียงราย
2. เจ้าพนักงานที่ดินจังหวัดเชียงราย

เอกสารแนบ 10

สำเนาหนังสือนำส่งรายงานครั้งสุดท้าย





บริษัท ท่าอากาศยานไทย จำกัด (มหาชน)
Airports of Thailand Public Company Limited

ที่ ทอท. ๑๐ ๓๔๐/๒๕๖๕

๒๖ กรกฎาคม ๒๕๖๕

เรื่อง ขอนำส่งรายงานผลการปฏิบัติตามมาตรการป้องกันและแก้ไขผลกระทบสิ่งแวดล้อม และมาตรการ
ติดตามตรวจสอบผลกระทบสิ่งแวดล้อม

เรียน ผู้อำนวยการสำนักงานการบินพลเรือนแห่งประเทศไทย

อ้างถึง หนังสือสำนักงานการบินพลเรือนแห่งประเทศไทย ที่ กพท. 17/198 ลงวันที่ 9 มกราคม ๒๕๖๒

สิ่งที่ส่งมาด้วย รายงานผลการปฏิบัติตามมาตรการป้องกันและแก้ไขผลกระทบสิ่งแวดล้อม และมาตรการ
ติดตามตรวจสอบผลกระทบสิ่งแวดล้อม โครงการก่อสร้างท่าอากาศยานเชียงใหม่
ในระยะดำเนินการ ของท่าอากาศยานแม่ฟ้าหลวง เชียงราย ระหว่างเดือนมกราคม - มิถุนายน
พ.ศ. ๒๕๖๕ พร้อมแผ่นบันทึกข้อมูล (CD-ROM) จำนวน ๓ ชุด

ตามหนังสือที่อ้างถึง สำนักงานการบินพลเรือนแห่งประเทศไทย (กพท.) ขอให้
บริษัท ท่าอากาศยานไทย จำกัด (มหาชน) (ทอท.) ดำเนินการส่งรายงานผลการปฏิบัติตามมาตรการที่กำหนด
ไว้ในรายงานการประเมินผลกระทบสิ่งแวดล้อมให้ถูกต้อง ครบถ้วน ตามประกาศกระทรวงทรัพยากรธรรมชาติและ
สิ่งแวดล้อม ความละเอียดทราบแล้ว นั้น

ทอท. ได้ว่าจ้างบริษัท ยูไนเต็ด แอนนาลิสต์ แอนด์ เอ็นจิเนียริง คอนซัลแตนท์ จำกัด เพื่อจัดทำ
รายงานผลการปฏิบัติตามมาตรการป้องกันและแก้ไขผลกระทบสิ่งแวดล้อม และมาตรการติดตามตรวจสอบ
ผลกระทบสิ่งแวดล้อม โครงการก่อสร้างท่าอากาศยานเชียงใหม่ ระยะดำเนินการ ของท่าอากาศยาน
แม่ฟ้าหลวง เชียงราย ดังนั้น ทอท. จึงขอส่งรายงานผลการปฏิบัติตามมาตรการฯ ระหว่างเดือนมกราคม ถึง
มิถุนายน พ.ศ. ๒๕๖๕ พร้อมแผ่นบันทึกข้อมูล (CD-ROM) จำนวน ๓ ชุด รายละเอียดตามสิ่งที่ส่งมาด้วย
เพื่อให้ กพท. ดำเนินการต่อไป

จึงเรียนมาเพื่อพิจารณา

ขอแสดงความนับถือ

ผู้อำนวยการฝ่ายสิ่งแวดล้อม ปฏิบัติงานแทน
กรรมการผู้อำนวยการใหญ่

ฝ่ายสิ่งแวดล้อม